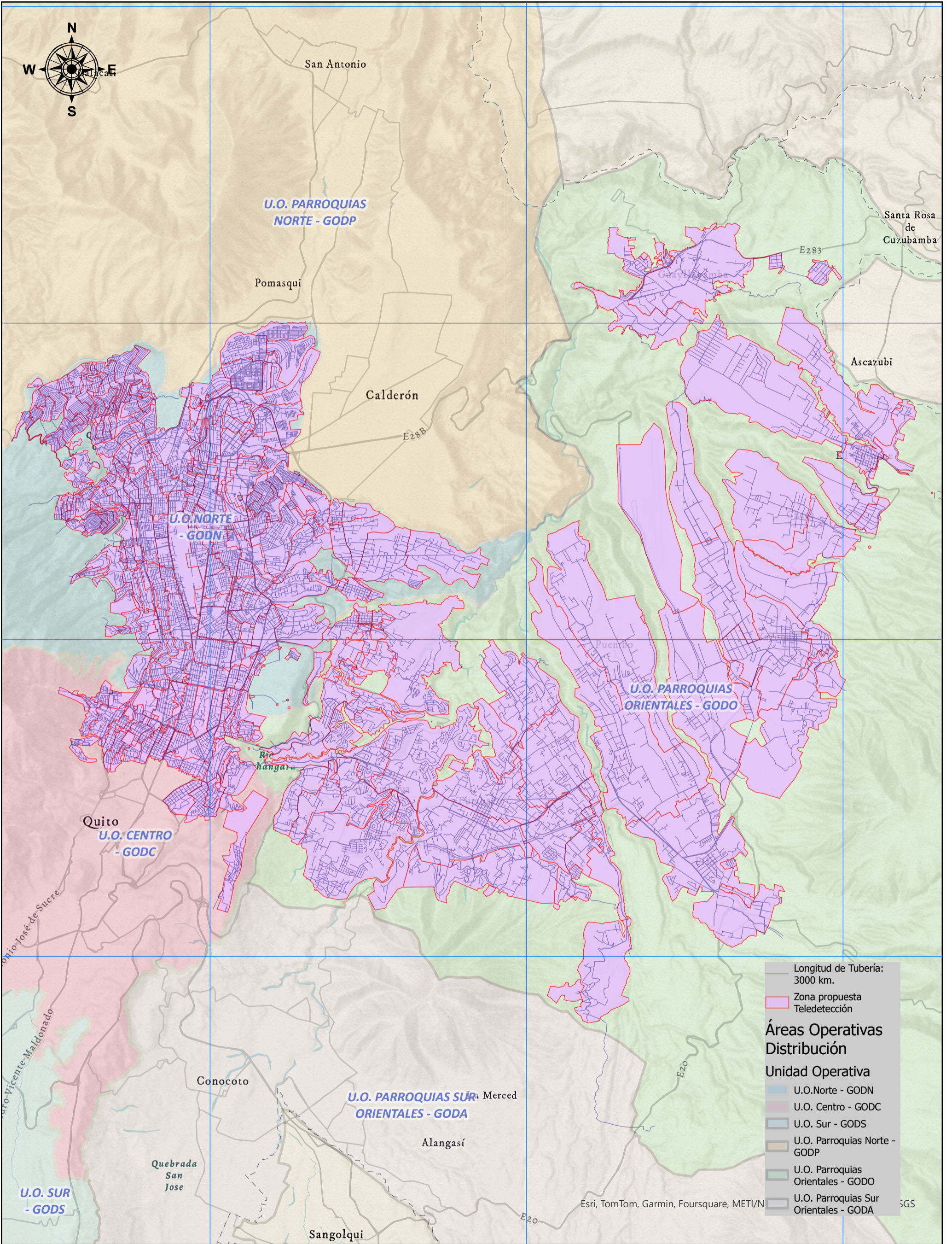


10002000

502000

512000

522000



Longitud de Tubería:  
3000 km.

Zona propuesta  
Teledetección

**Áreas Operativas  
Distribución**

**Unidad Operativa**

- U.O. Norte - GODN
- U.O. Centro - GODC
- U.O. Sur - GODS
- U.O. Parroquias Norte - GODP
- U.O. Parroquias Orientales - GODO
- U.O. Parroquias Sur Orientales - GODA

Esri, TomTom, Garmin, Foursquare, METI/NGS

**GERENCIA DE OPERACIONES**

**EPMAPS**  
Agua de Quito

ING. RODDY DELGADO ZAMBRANO  
JEFE DEPARTAMENTO, Enc.

A.S. CARLOS EMILIO MURILLO M.  
JEFE UNIDAD CATASTRO TECNICO, Enc.

**DEPARTAMENTO DE AGUA NO CANTABILIZADA**  
**UNIDAD DE CATASTRO TECNICO**

**CONTIENE:**

**DETECCION Y REPARACION DE FUGAS**  
**EN LAS REDES DE AGUA POTABLE, FASE I**

Escala impresión:	1:110.000
Fecha:	2/3/2024
Sistema de Referencia:	SIRES-DMQ
Elaborado por:	Lorena Andocilla
Observaciones:	Información sujeta a revisión en campo